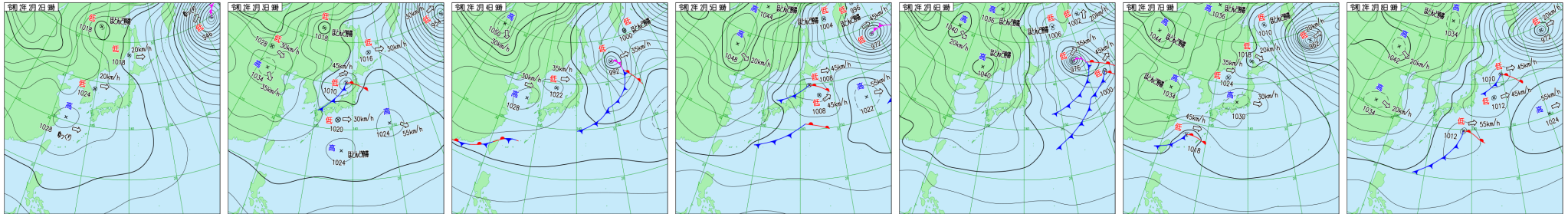


■天気図（2月2日～2月8日 ※毎日午前9時を掲載）



【今期間の天候について】

■気圧配置の特徴

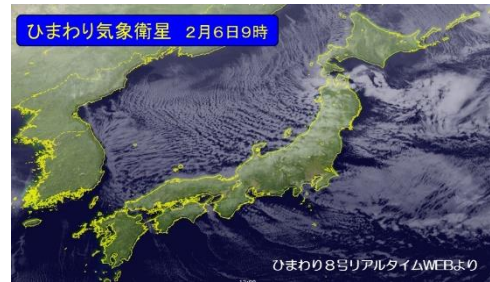
2日は低気圧が日本海をゆっくりと東進し、3日には前線を伴って、北日本を通過した。4日には北海道の東海上へ去ったが、日本海には別の低気圧が発生。5日に前線を伴って、北日本を再び通過した。また、台湾海峡から南西諸島にかけては、別の前線が延びて、5日にかけて、本州の南海上を通過した。低気圧や前線が日本の東海上へ進んだ後、日本付近は6日にかけて、冬型の気圧配置が強まった。日本海側だけでなく太平洋側にかけて、今季一番の寒気が流れ込んだ。7日は本州付近を移動性高気圧が覆ったが、前線を伴った低気圧が南西諸島を通過した。また、日本海の低気圧は8日にかけて、北日本を通過した。8日午後は再び冬型の気圧配置へ移行した。

■降水（雨・雪）

3日は前線を伴った低気圧が北日本を通過した影響で、午後を中心に雪や雨が降った。北海道は広い

範囲で雪、東北や北陸も雪や雨が降り、落雷を観測した所

もあった。4日は北海道や東北の山沿いを中心に積雪が増え、24時間降雪量は山形・肘折で41cm、北海道・空知地方夕張で40cm、同・後志地方喜茂別で35cmだった。5日は東北から山陰の日本海側を中心に雪や雨が降り、今季一番の寒気が次第に流れ込んだ。佐賀で平年より56日遅い初雪を観測し、九州では今季初となった。6日にかけて、冬型の気圧配置が強まり、今季一番の寒気も太平洋側まで南下。西日本ではようやく遅れていた初雪の便りが続々と届いた。下関・広島・徳島・高松・神戸・和歌山で平年より大幅に遅れて、初雪を観測した。北陸や山陰、近畿北部の平地も積雪し、島根・松江14cm、兵庫・豊岡19cm。7日は千葉・銚子で初雪を観測し



た一方、前線を伴った低気圧の通過に伴い、沖縄は激しい雨が降った。8日は奈良で初雪を観測した。

■気温

3日は沖縄・那覇で最高気温21.0℃まで上がり、ヒカンザクラが満開。5日から今季一番の寒気が次第に南下し、7日にかけて居座った。6日が寒さの底となり、最低気温0℃未満の冬日が今季最多の754地点だった。日最低気温は北海道・上川地方江丹別-31.6℃と今シーズンの全国最低気温を更新。東京都心は6日に-0.4℃、7日に-2.1℃と2日連続の氷点下となった。7日は南の地域で、鹿児島・名瀬はヒカンザクラが満開、沖縄・宮古島はヒカンザクラが開花した。8日は北海道・紋別で平年より2日遅い流氷接岸日初日を観測した。
※流氷接岸日初日・・・流氷が接岸または定着氷と接着して沿岸水路がなくなり、船舶の航行ができなくなった最初の日。

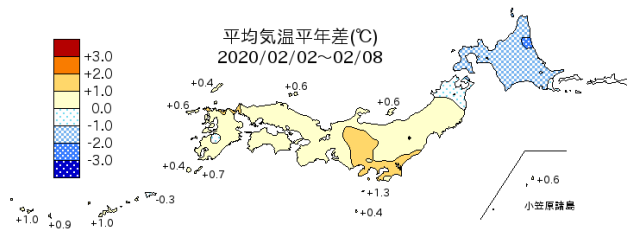
■今期間（2月2日～2月8日）の天候のまとめ

平均気温は、寒気が流れ込んだ影響で、北海道は全域で、東北は北部で平年より低くなった。一方、東北南部から九州、沖縄にかけては、平均気温が引き続き、平年より高かった。特に、関東南部～東海で平年より1℃高くなった。

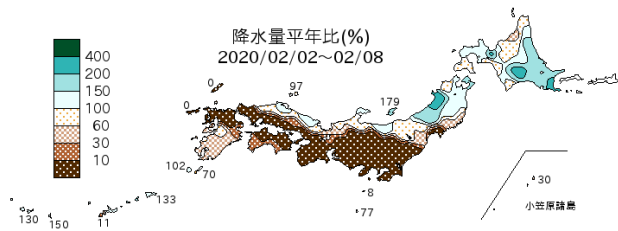
降水量は、東北の太平洋側や関東から九州にかけては、平年より少なかった。特に、仙台・前橋・東京・長野・名古屋・大阪・広島・福岡の各地点は今期間、雨がまったく降らなかった。一方、北海道は太平洋側やオホーツク海側を中心に、東北は日本海側を中心に降水量が平年を上回った。

日照時間は、関東から九州、沖縄にかけては平年を上回った。特に、金沢や那覇は、日照時間が平年の160%以上と長くなった。一方、北海道や東北北部は、平年より短く、秋田は平年の70%程度だった。

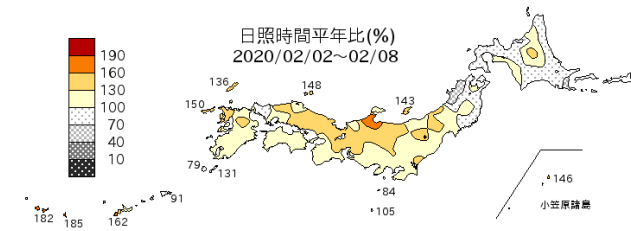
■平均気温（℃）と平年差（℃）



■期間総降水量（mm）と平年比（％）



■日照時間の平年比（％）



札幌	-5.0 (-1.2)	旭川	-9.1 (-1.6)
網走	-8.0 (-1.4)	釧路	-7.5 (-1.8)
室蘭	-3.6 (-1.2)	秋田	-0.1 (-0.1)
仙台	2.4 (+0.9)	前橋	4.3 (+0.8)
東京	6.4 (+1.2)	長野	0.0 (+0.8)
新潟	2.6 (+0.5)	金沢	4.2 (+0.9)
名古屋	5.3 (+0.9)	大阪	6.3 (+0.6)
松江	4.2 (+0.1)	広島	5.9 (+0.7)
高知	7.2 (+0.8)	福岡	7.8 (+1.1)
長崎	7.4 (+0.4)	宮崎	8.2 (+0.5)
鹿児島	9.1 (+0.5)	那覇	17.6 (+1.0)

札幌	53.0 (229)	旭川	13.0 (99)
網走	12.0 (163)	釧路	7.0 (167)
室蘭	9.5 (113)	秋田	49.0 (217)
仙台	0.0 (0)	前橋	0.0 (0)
東京	0.0 (0)	長野	0.0 (0)
新潟	28.0 (81)	金沢	29.0 (62)
名古屋	0.0 (0)	大阪	0.0 (0)
松江	31.0 (114)	広島	0.0 (0)
高知	1.5 (11)	福岡	0.0 (0)
長崎	1.0 (6)	宮崎	4.5 (32)
鹿児島	9.0 (43)	那覇	3.0 (11)

札幌	91	旭川	131	網走	91
釧路	99	室蘭	129	秋田	68
仙台	117	前橋	121	東京	120
長野	131	新潟	110	金沢	165
名古屋	147	大阪	124	松江	127
広島	109	高知	115	福岡	128
長崎	131	宮崎	107	鹿児島	124
那覇	162				