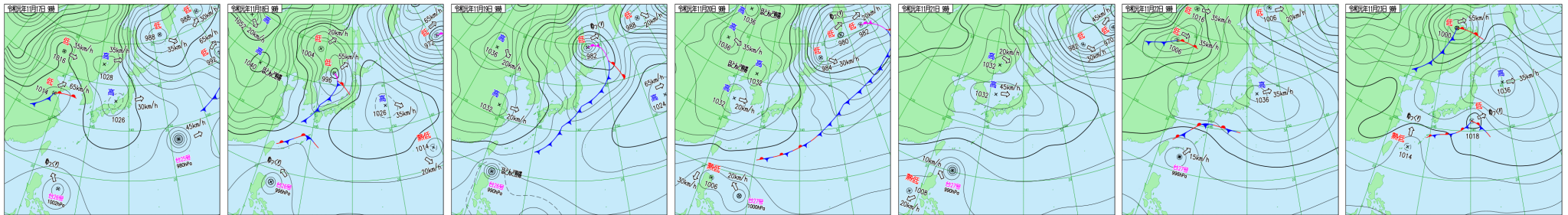


■天気図 (11月17日～11月23日 ※毎日午前9時を掲載)



【今期間の天候について】

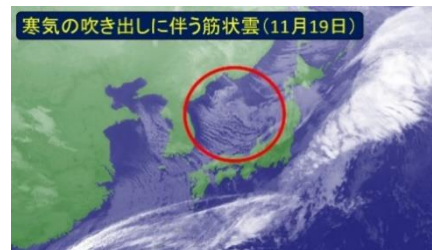
■気圧配置の特徴

17日、本州付近は高気圧に覆われたが、北日本では冬型の気圧配置となり、気圧の傾きが大きく、北寄りの風が強まった。18日から19日にかけて、前線を伴った低気圧が急発達しながら沿海州付近からサハリンへ進んだ。その後、20日にかけて日本付近は冬型の気圧配置となり、北日本では冬の嵐となった。秋田県八峰町八森では最大瞬間風速32.3m/sと11月の1位の値を更新する暴風を観測。また、北日本の上空には真冬並みの寒気が流れ込み、北海道では暴風雪となった。日本の南海上では、南鳥島近海の台風25号が18日午前3時に熱帯低気圧となった。台風26号はフィリピンの東海上でほとんど停滞し、20日午前9時にルソン島付近で熱帯低気圧へ変化。時を同じくして、フィリピンの東海上で台風27号が発生。11月に入って5つ目の台風発生は、1991年以来28年ぶりの記録となった。台風27号は21日から22日にかけて先島諸島に接近し、23日午前3時に熱

帯低気圧となった。23日は本州の南の前線や低気圧に向かって暖湿気が流れ込み、雨雲が発達。また、高気圧の縁を回る東寄りの風によって湿った空気が関東にもたらされ、沿岸を中心に雨が持続した。

■降水 (雨・雪)

17日は北海道の上空に強い寒気が流れ込み、日本海側を中心に雪が降り、上川地方層雲峡では46cmの積雪となった。18日から19日にかけて低気圧から延びる前線が本州を通過。九州～東北では広く雨が降り、北海道では雪が降った。前線通過後、日本付近は冬型の気圧配置が強まり、上空に強い寒気が流入。20日にかけて北日本の日本海側では雪や雨が続き、北海道上川地方幌加内では55cmの積雪となった。また、山形では初雪、前橋の赤城山や彦根の伊吹山では初冠雪が観測された。北陸や山



陰では、日本海上の風の収束により発生した雨雲が流れ込んだ。21日は仙台で初雪となり、彦根の比良山で初冠雪が観測された。23日は関東の沿岸部を中心に雨が降り続いた。茨城県鹿嶋市では日降水量が131.0mmを観測し、11月の1位の値を更新した。

■気温

18日は上空の寒気の影響で、北日本を中心に厳しい寒さとなり、北海道後志地方喜茂別では最低気温が-14.1℃を観測した。一方、西・東日本には南から下層暖気が流入。新潟県糸魚川では最高気温が27.0℃と夏日となり、11月の1位の値を更新した。20日から22日は北日本や西・東日本の内陸を中心に冷え込みが強まった。3日連続で冬日の地点数が300地点を超え、多くの地点で今季最低を更新。22日、東京都心では冷たい雨が降り、最低気温が6.3℃を観測。日中も気温がほとんど上がらず、真冬並みの寒さとなった。23日、北海道は高気圧に覆われて朝の冷え込みが強まり、上川地方江丹別では最低気温が-14.5℃と今季の全国1位を更新した。

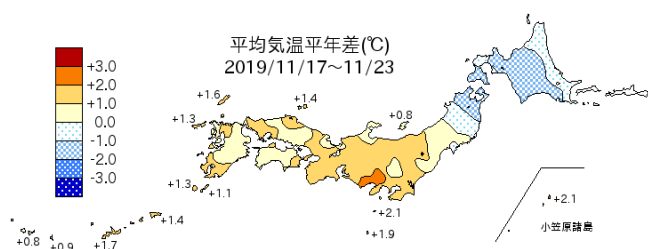
■今期間（11月17日～11月23日）の天候のまとめ

平均気温は、上空の強い寒気が次々と流れ込んだ影響により、北海道や東北北部で平年より低くなった。一方、東北南部や東・西日本、沖縄では平均気温が平年より高くなり、特に、静岡東部や伊豆諸島では平年より2℃以上高かった。

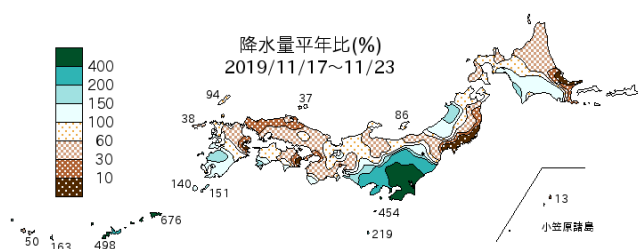
降水量は、関東甲信や静岡で平年より大幅に降水量が多く、特に、東京では平年の5倍以上の降水量となった。また、沖縄本島でも降水量が多く、奄美では平年の7倍近い雨量となった。一方、北海道のオホーツク海側や東北の太平洋側、西日本の日本海側では平年より降水量が少なく、仙台では全く雨が降らなかった。

日照時間は、北～東日本の太平洋側や西日本の各地で平年並みの所が多くなった。北～東日本の日本海側では日照時間が平年を上回った所が多く、特に、札幌では平年の170%以上と長くなった。一方、那覇では日照時間が平年の30%程度と短くなった。

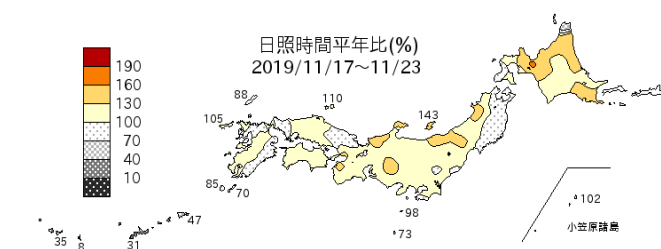
■平均気温（℃）と平年差（℃）



■期間総降水量（mm）と平年比（％）



■日照時間の平年比（％）



札幌	2.2 (-1.4)	旭川	-1.0 (-1.5)
網走	1.9 (-0.6)	釧路	1.8 (-1.2)
室蘭	4.2 (-0.7)	秋田	6.3 (-0.5)
仙台	8.8 (+0.5)	前橋	10.4 (+0.6)
東京	12.6 (+1.4)	長野	8.4 (+2.0)
新潟	10.6 (+1.5)	金沢	11.5 (+1.0)
名古屋	12.8 (+1.7)	大阪	13.9 (+1.4)
松江	11.9 (+1.3)	広島	12.6 (+1.2)
高知	13.3 (+0.5)	福岡	13.9 (+1.1)
長崎	14.1 (+0.8)	宮崎	14.4 (+1.1)
鹿児島	16.2 (+1.3)	那覇	23.3 (+1.7)

札幌	17.0 (72)	旭川	13.0 (49)
網走	1.0 (8)	釧路	20.5 (146)
室蘭	16.0 (95)	秋田	73.0 (172)
仙台	0.0 (0)	前橋	36.0 (398)
東京	110.5 (553)	長野	4.5 (49)
新潟	22.0 (44)	金沢	39.5 (65)
名古屋	7.5 (45)	大阪	2.0 (14)
松江	11.5 (39)	広島	5.0 (36)
高知	13.5 (59)	福岡	12.0 (71)
長崎	18.5 (115)	宮崎	23.5 (133)
鹿児島	23.5 (123)	那覇	129.0 (498)

札幌	172	旭川	127	網走	129
釧路	136	室蘭	114	秋田	138
仙台	106	前橋	108	東京	102
長野	118	新潟	151	金沢	133
名古屋	129	大阪	126	松江	114
広島	104	高知	114	福岡	97
長崎	89	宮崎	86	鹿児島	106
那覇	31				